

Focus op de cruciale eerste jaren

De kunstliefhebbers van de toekomst

SARA BACKER

Strategisch advies en interactieve concepten voor de allerkleinsten (1 tot 6 jaar)





Waarom 1 tot 6 jaar?

Ontwikkelingsfase

- Kinderen van 1 tot 6 jaar leren niet door te begrijpen, maar door sensopathisch te ervaren (voelen, bewegen, doen).

Het gat

- Veel museumeducatie begint bij de lees- en schrijfgrens (6+);
- Museumboefjes legt het fundament voor opgroeien met kunst.

Ouder-Kind Dialoog

- In deze fase is de ouder de primaire gids;
- Wij faciliteren de interactie die een leven lang museumbezoek stimuleert.



Sara Backer

Expert in de vertaalslag van complexe collecties naar de belevingswereld van kinderen van 1 tot 6 jaar.

Achtergrond

- Kunsthistorica & Eerstegraads docent kunstvakken
- Ruime ervaring met educatie en publieksbereik voor o.a. Museum het Rembrandthuis, het Drents Museum, PAN Amsterdam, Kröller-Müller Museum en Museum van Bommel van Dam.

Missie

- Mijn missie is om de museumgeneratie van de toekomst nú al een stem en een plek te geven op de museumvloer.



De Boefjes-scan

Het startpunt voor elk museum

Sessie op locatie (1,5 uur)

- Concreet actieplan met direct uitvoerbare kijktips en 'quick wins'.
- Strategische check op toegankelijkheid en drempelvrees bij de allerjongsten.
- Beoordeling van de huidige tours: is het 'boefjes-proof'?
- Advies over passende vervolgstappen.

Kosten

- € 250,-

Doe-boekjes

Ontzorging bij elke tentoonstelling

- Volledig op maat te maken voor uw (tijdelijke) collectie
- Geen tekstuele speurtochten, maar kijk- en doe-opdrachten gebaseerd op motoriek en zintuigen

Kosten

- Ontwikkeling concept vaste collectie: € 950,-
- Flex-Service per nieuwe tentoonstelling: € 250,-





Boefjeskastjes

Maak van 'niet aanraken' een geautoriseerde 'JA-zone'

- Interactief & Veilig: Een zintuiglijke beleving die stilzitten overbodig maakt.
- Flexibel: Verplaatsbaar en passend in elke zaal.
- Gevalideerd Maatwerk: Ontwikkeld met ons eigen peuterpanel en uw collectie.
- Lokaal & Duurzaam: Circulaire productie met een hart voor de toekomst.

Kosten

Lease (6 maanden): € 1.500,-

- Bestaand thema-kastje uit onze collectie

Maatwerk: vanaf € 3.500,-

- Uniek ontwerp gebaseerd op uw topstukken en huisstijl.

Begeleiding

Investeer in een museumbezoek zonder 'niet aankomen'-stress.

Training Museumdocenten

- Leer bewegingsdrang van 1-6 jarigen omzetten in een succesvolle ervaring (3 uur).
- Kosten: € 450 – € 650,-

Tour-Optimalisatie

- Audit en aanpassing van uw huidige aanbod naar het niveau van peuters en kleuters.
- Kosten: € 750 – € 950,-

Resultaat: Minder onrust op de vloer, enthousiaste ouders en een nieuwe generatie vaste bezoekers.



Boefjescommunity



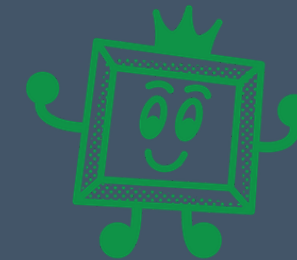
Contact met de doelgroep

Door onze eigen maandelijkse kunst-inloop en wekelijkse cursussen staan we in direct contact met jonge gezinnen.



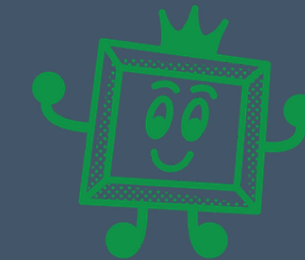
Onze kracht

Wij brengen niet alleen een product, we brengen onze eigen community van actieve ouders naar uw museum.



Boefjes-keurmerk

Een erkenning voor uw museum die direct vertrouwen wekt bij de doelgroep 1 t/m 6 jaar.



Landelijke promotie

Uw museum wordt structureel onder de aandacht gebracht binnen onze actieve online en fysieke achterban.



"Het was een genoegen om met Sara Backer samen te werken: een zorgeloos proces met speels maar ook degelijk eindresultaat – **getest door een peuterpanel** en geleverd met een onderhoudskit.
Zeer verzorgd van a-z"

RIANNE SCHOONDERBEEK
HOOFD EDUCATIE & PARTICIPATIE
DRENTS MUSEUM



"Het was een ontzettend fijne samenwerking met Sara. PAN Podium was gevuld met kinderen die spelenderwijs in aanraking kwamen met de Boefjeskastjes! Een **nieuwe generatie kunstliefhebbers** in opkomst!"

JANNEKE LUNS
PROGRAMME & PARTNERSHIPS
COORDINATOR PAN AMSTERDAM

Opbrengsten



"Het is **precies wat je nodig hebt** als je niet weet hoe je moet beginnen met kunst kijken met je kleintje."

OUDER VAN BOEFJESCLUB



Zullen we een Boefjes-Scan inplannen?

Sara Backer

s.backer@museumboefjes.nl

06-15091724

museumboefjes.nl